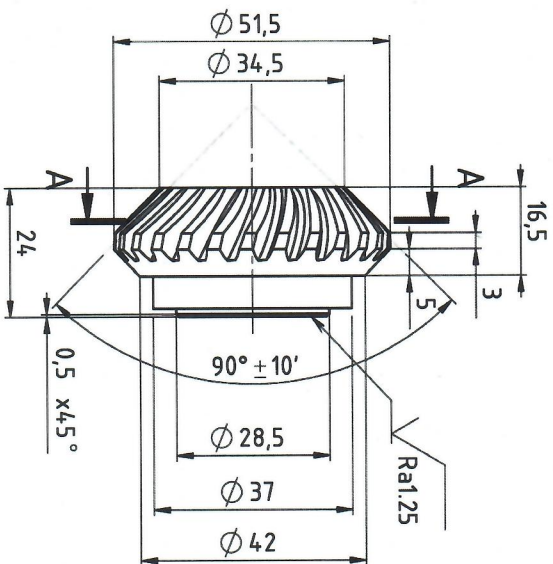
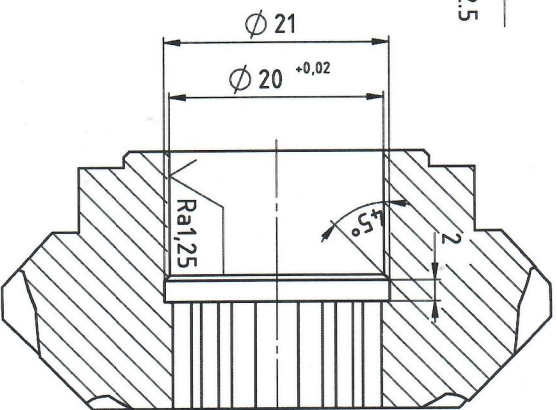
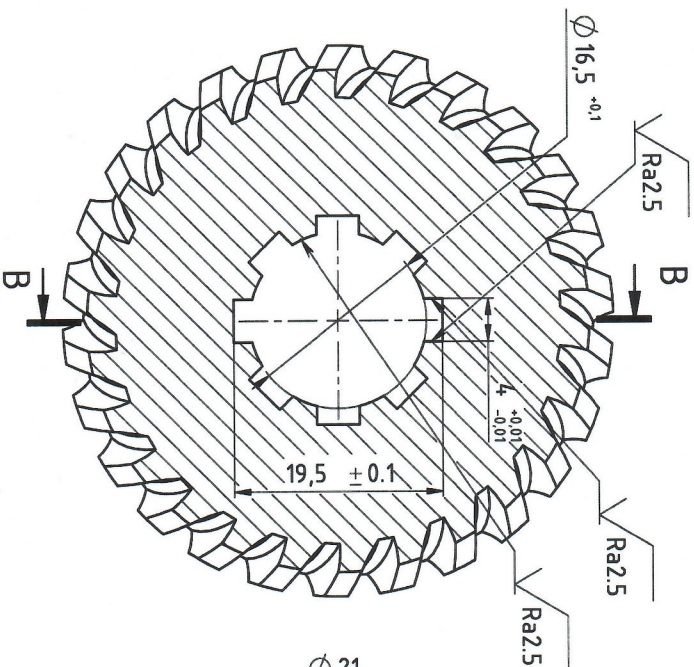


52022022.5С



А-А (2 : 1)

В-В (2 : 1)



1. Цементация на глубину 0,8-1,2мм. Заказка НРС 54,, 58
2. Острые кромки притупить
3. Неуказанные предельные отклонения размеров по Н12, h12, J14/2

Средний нормальный модуль	$m_n$	2
Число зубьев	$z$	26
Тип зуба	-	круговой
Осевая форма зуба по ГОСТ 19325-73	-	
Средний угол наклона зуба	$\theta$	4,5gr
Направление линии зуба	-	
Исходный контур	-	
Коэффициент смещения	$x_n$	-
Коэффициент изменения толщины зуба	$x_t$	-
Угол делительного конуса	$\delta$	
Номинальный диаметр зуборезной головки	$d_0$	100мм
Степень точности	-	
Размеры зуба в измерительном сечении		
Межосевой угол передатчи		90gr
Внешний окружной модуль		
Внешнее конусное расстояние		
Среднее конусное расстояние		
Средний делительный диаметр		
Угол конуса впадин		
Внешняя высота зуба		
Обозначение чертежа сопряженного зубчатого колеса	Э5.25012025	

✓ Раб.3 (✓)

Изм.	Лист	№ докум.	Подп.	Дата	Шестерня		
Разраб.	Ваньных ДС						
Пров.							
Т. контр.							
Н. контр.					56-В1 ГОСТ 2590-2006		
Утв.	Сердюгин АВ						
					Круг А20-ЗГП-М1-ТВ1 ГОСТ 1050-88 Цех 33512		
					Лист 2	Листов 2	1:1

Инв. № подл.	Подп. и дата	Взам. инв. №	Инв. № дубл.	Подп. и дата

Справ. №	Перв. примен.